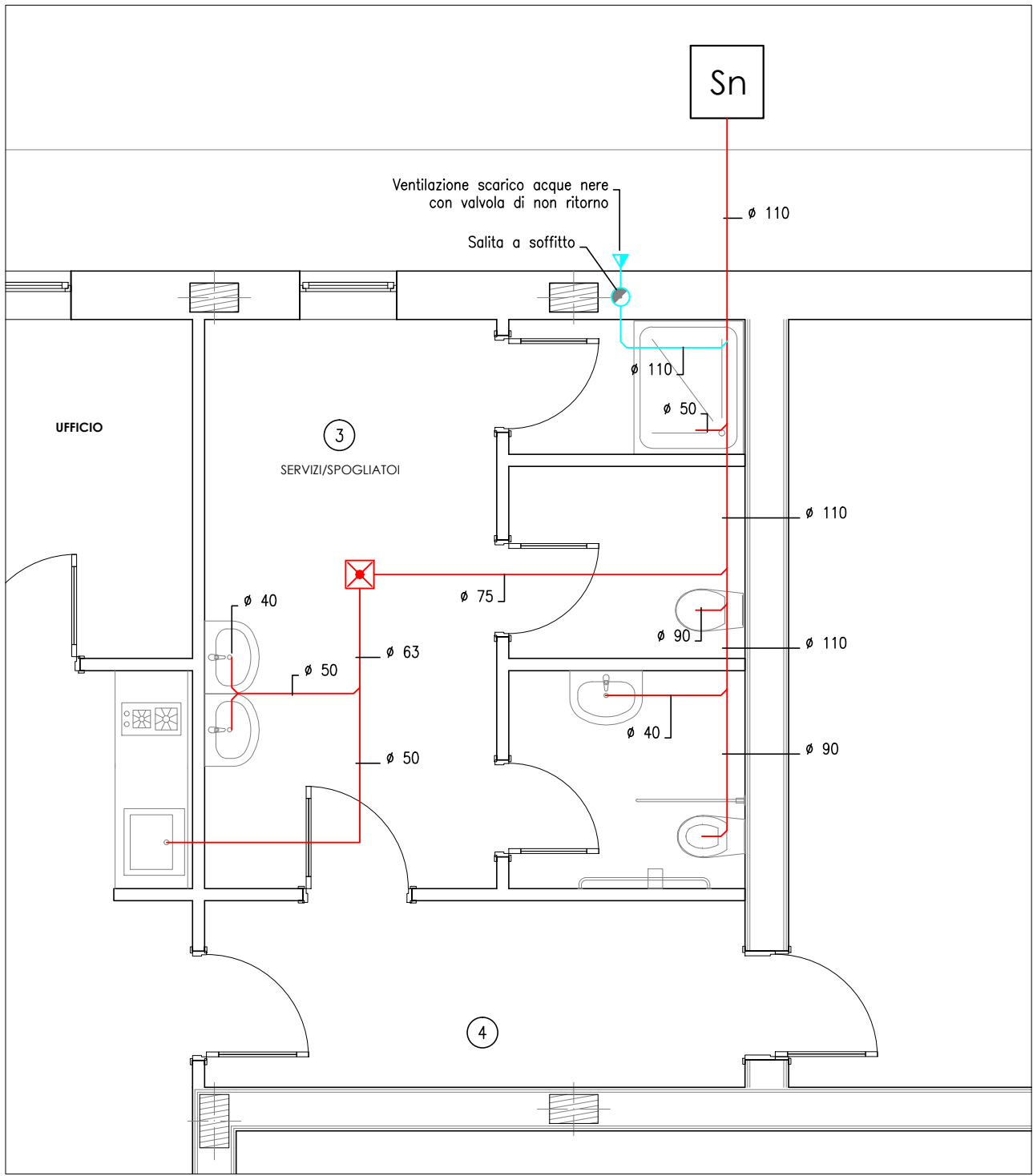
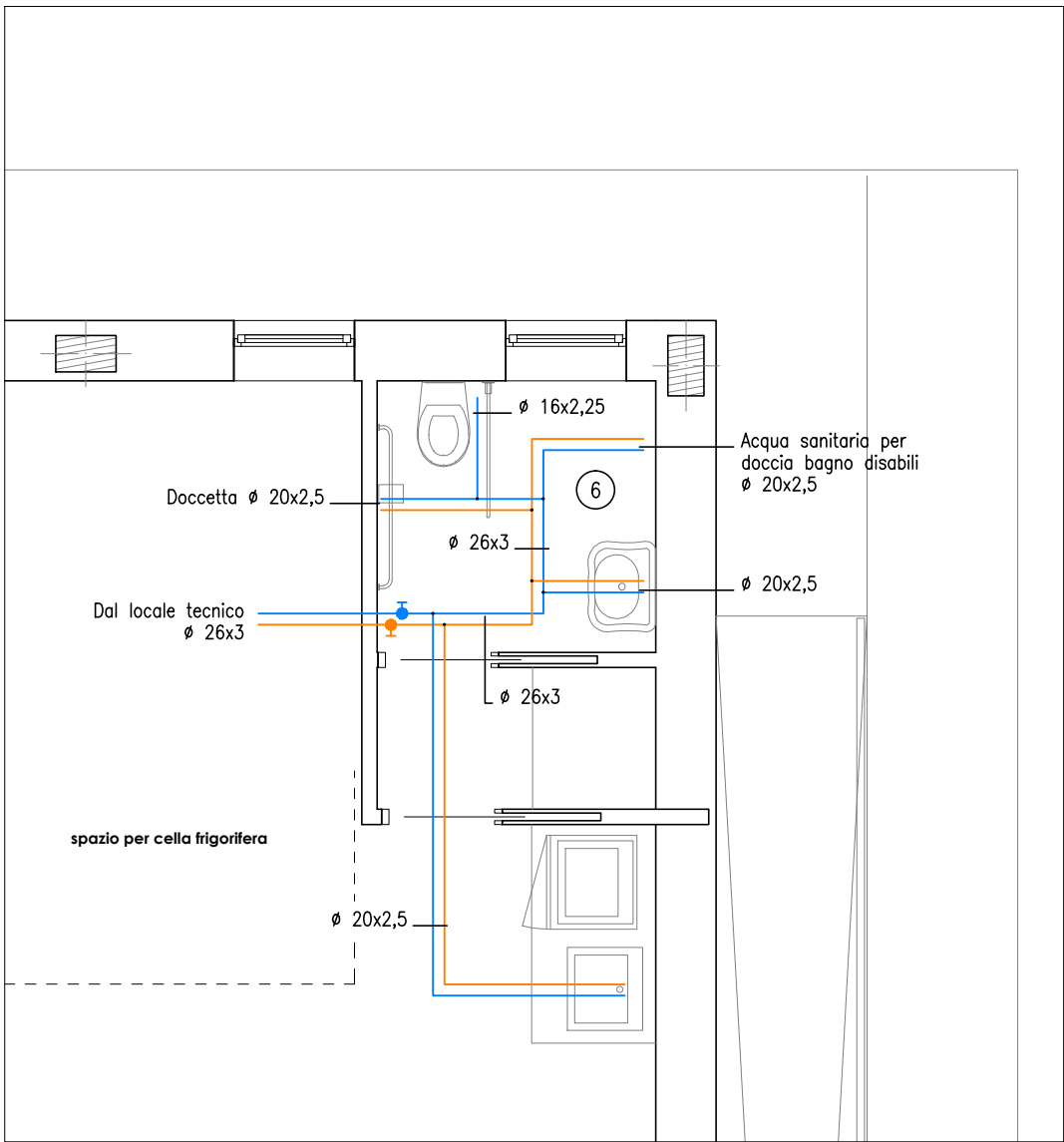


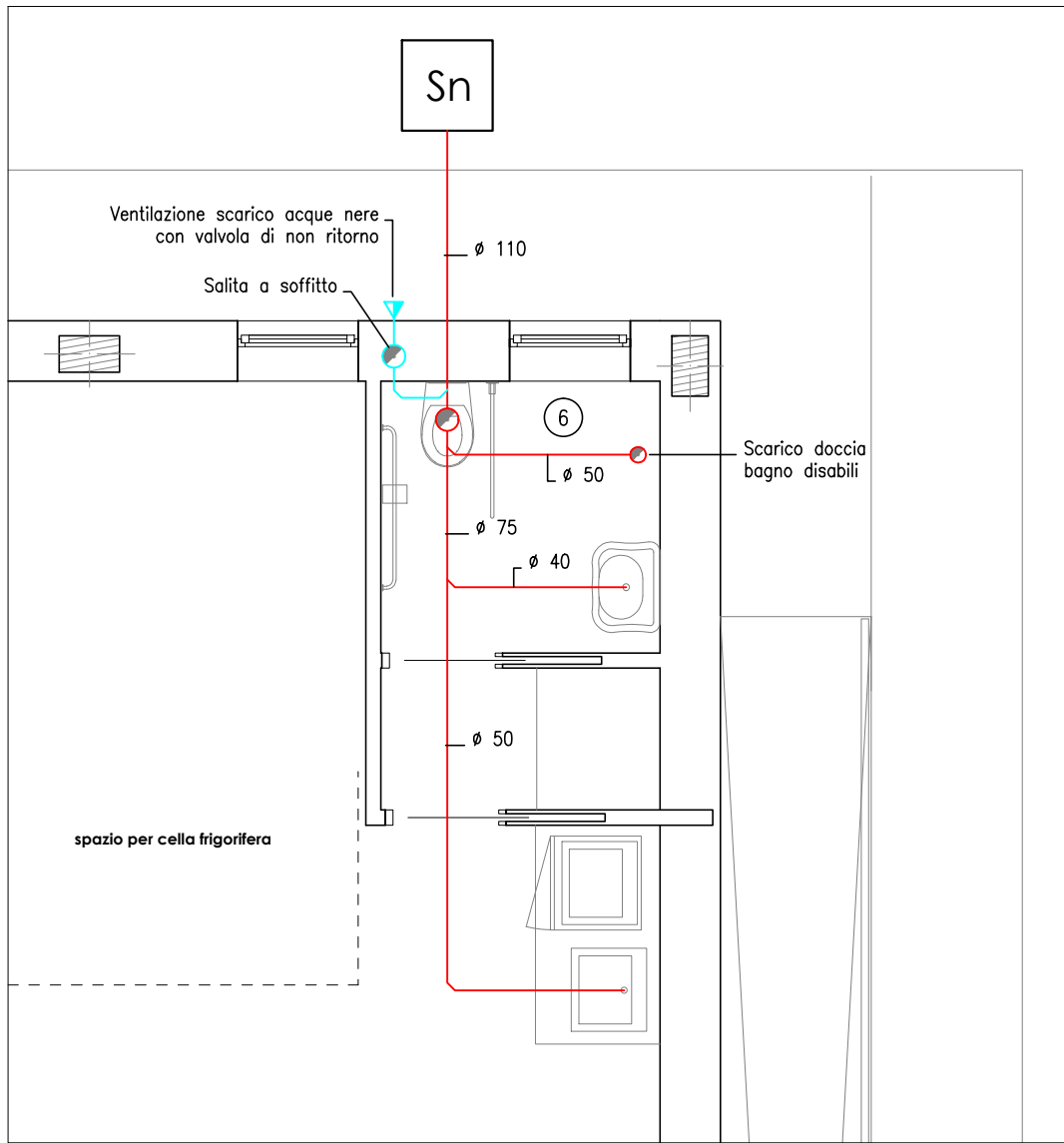
PARTICOLARE IMPIANTO IDRICO SANITARIO "AIB"
Scala 1:50



PARTICOLARE IMPIANTO SCARICO ACQUE NERE "AIB"
Scala 1:50



PARTICOLARE IMPIANTO IDRICO SANITARIO "PROLOCO"
Scala 1:50



PARTICOLARE IMPIANTO SCARICO ACQUE NERE "PROLOCO"
Scala 1:50

NOTE IMPIANTO IDRICO SANITARIO

- Tubazioni distribuzione acqua fredda sanitaria in MULTISTRATO tipo GEBERIT MEPLA, isolate con guaine in elastomero espanso a base di gomma, flessibile a celle chiuse, con Euroclasse BL, s2-d0 a bassissime emissioni di fumi tipo K-FLEX ST o similari spessori:
Posate a vista o nella centrale termica: tutto spessore 9 mm, con rivestimento e finitura in lamierino di alluminio
Posate sotto traccia su pareti esterne: tutto spessore 9 mm
Posate sotto traccia all'interno dell'edificio: tutto spessore 9 mm
- Tubazioni distribuzione acqua calda sanitaria in MULTISTRATO tipo GEBERIT MEPLA, isolate con guaine in elastomero espanso a base di gomma, flessibile a celle chiuse, con Euroclasse BL, s2-d0 a bassissime emissioni di fumi tipo K-FLEX ST o similari spessori:
Posate a vista o nella centrale termica: tutto spessore 32 mm, con rivestimento e finitura in lamierino di alluminio
Posate sotto traccia su pareti esterne: tutto spessore 32 mm
Posate sotto traccia all'interno dell'edificio: tutto spessore 32 mm
- Tubazioni distribuzione acqua fredda sanitaria interrate in Pe per acqua sanitaria, posate in modo tale da impedirne il congelamento durante il periodo invernale ed eventuali danneggiamenti da carichi sovrastanti
- Pozzetto acqua fredda sanitaria acquedotto
- Valvole di intercettazione gruppo servizi ad incasso con cappuccio cromato
- Tubazione gas metano interrata
- Pozzetto gas metano

LEGENDA SCARICHI:

- Tubazione scarico acque nere o ventilazione
- Tubazione scarico acque bianche e scarico condensa
- Tubazione/colonna ventilazione scarichi

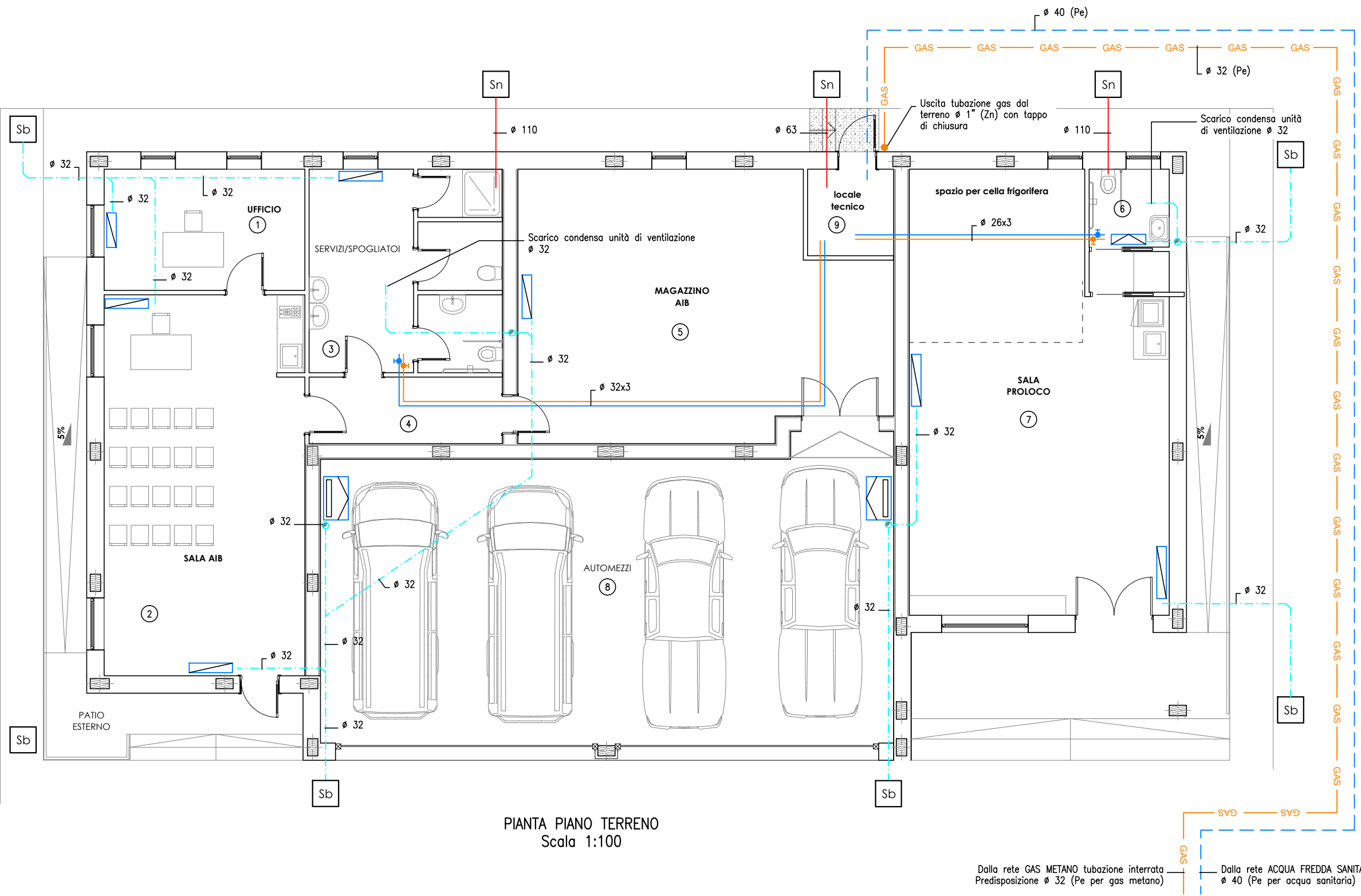
- Piletta a pavimento
- Pozzetto acque nere
- Pozzetto acque bianche

NOTE SCARICHI:

Sistemi di tubazioni di materia plastica per scarichi (a bassa ed alta temperatura) all'interno dei fabbricati in Polipropilene (PP) secondo norma UNI EN 1451-1, diametri indicati

PREDISPOSIZIONE IMPIANTO GAS METANO

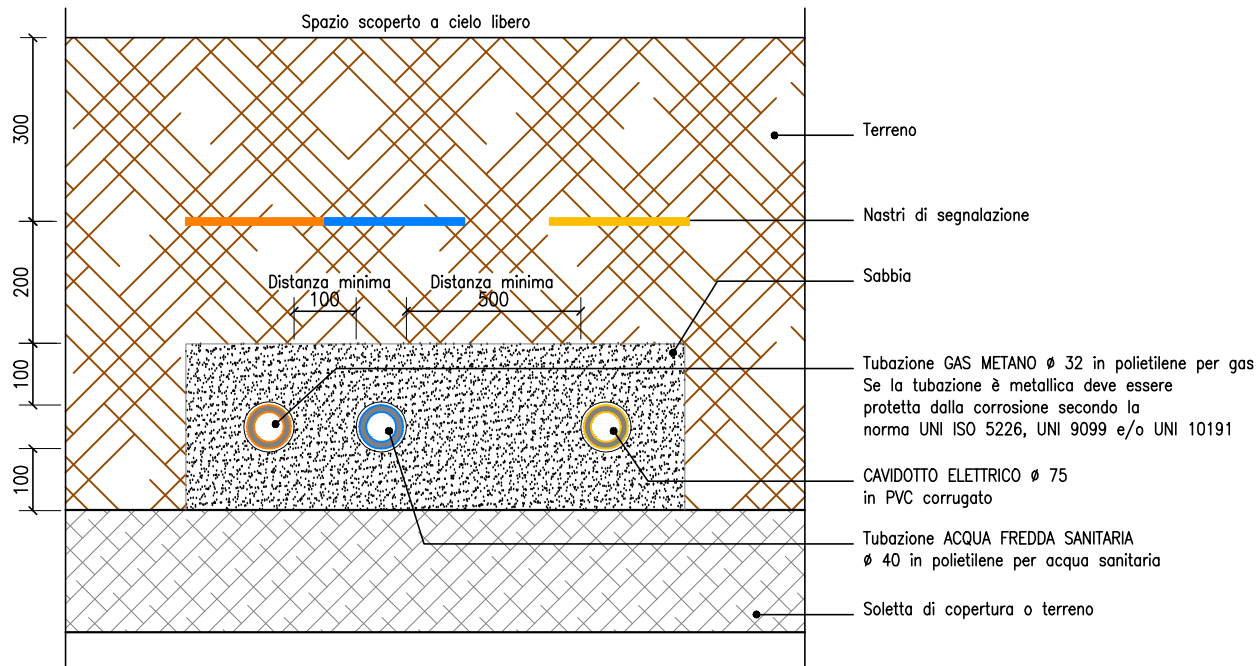
- I tubi in polietilene sono da impiegare unicamente per le tubazioni interrate, devono avere caratteristiche qualitative e dimensionali come prescritte dalla norma UNI EN 1555-2, con spessore minimo pari a 3 mm, inoltre dovranno essere interrate ad almeno 600 mm di profondità ed e' necessario prevedere, a circa 300 mm sopra la tubazione la sistemazione di nastri di segnalazione.
 - Le tubazioni di distribuzione metalliche interrate dovranno essere protette dalla corrosione secondo la norma UNI ISO 5226, UNI 9099 e/o UNI 10191. I tratti di tubazione privi di rivestimento (Es. giuntioni, curve, pezzi speciali) dovranno essere fasciati accuratamente con bande o nastri dichiarati idonei allo scopo dal produttore.
 - Le tubazioni di distribuzione in rame a saldare sotto traccia all'interno dei locali dovranno essere posate entro 200 mm dagli spigoli dei muri paralleli alla tubazione e dovranno avere caratteristiche non minori di quelle prescritte dalla norma UNI EN 1057.
 - Tutte le tubazioni posate interrate dovranno avere riferimenti esterni lungo il percorso in numero sufficiente (Es. targhe da fissare a muro o sul terreno) allo scopo di individuare l'asse della tubazione.
 - La distanza di posa tra le tubazioni deve essere tale da permettere gli interventi di manutenzione e/o sostituzione.
 - Ogni singola tubazione deve essere facilmente individuata e correlata alla rispettiva unità abitativa (Es. mediante targhe in prossimità dei montanti).
- N.B.
- L'impianto di distribuzione gas metano, l'aerazione della cucina e del locale caldaia, il posizionamento della caldaia, lo scarico fumi e tutto quanto non prescritto nelle note, dovrà essere conforme alle vigenti norme UNI-CIG 7129/08



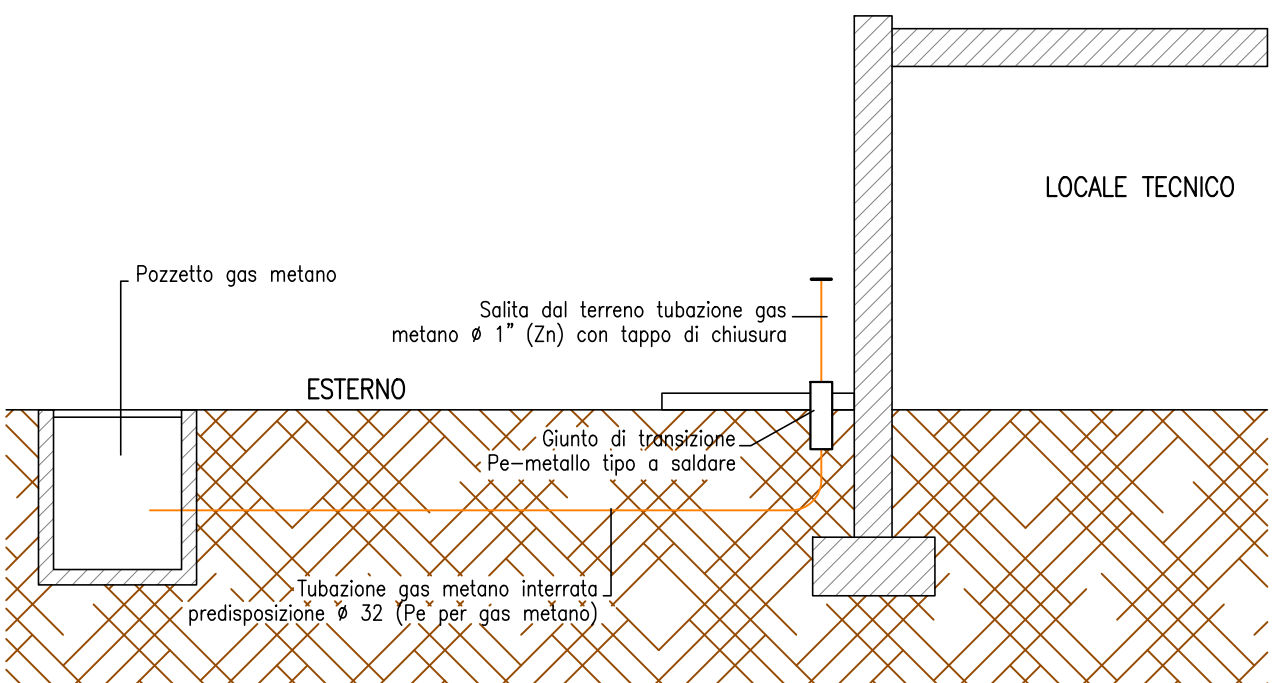
PIANTA PIANO TERRENO
Scala 1:100

Dalla rete GAS METANO tubazione interrata
Predisposizione 32 (Pe per gas metano)

Dalla rete ACQUA FREDDA SANITARIA
Predisposizione 40 (Pe per acqua sanitaria)



PARTICOLARE POSA TUBAZIONI GAS, ACQUA FREDDA SANITARIA e CAVIDOTTO
CON PROFONDITA' DI INTERRAMENTO MAGGIORE DI 600 mm



SCHEMA TIPO IMPIANTO GAS METANO

Committente:
Comune di Fontaneto d'Agogna
Provincia di Novara

PROGETTO DEFINITIVO-ESECUTIVO
**REALIZZAZIONE NUOVA SEDE AIB
E LOCALE PRO LOCO**

I Progettisti:

Ingegnere
Roberta Tredici

Dott. Geologo
Vittorio Perazzoli

Codice Unico Progetto (CUP)

G68C18000100004

PI
Sergio Vallini

M5

**OPERE MECCANICHE
DISTRIBUZIONE TUBAZIONI IMPIANTO
IDRICO SANITARIO e SCARICHI
PIANTA PIANO TERRENO**

DICEMBRE 2018

Scala 1:100/50

rev 00